



## [ Tagesaktuelle SAP Daten bei Copperrath ]

### **Branche:**

Feingebäckhersteller

### **Unternehmensgröße:**

250 Mitarbeiter

### **Anforderungen:**

Software SAP  
ECC 6.0

### **User:**

ca. 10 Anwender

### **Projektkategorie:**

antares analyzer  
Xtract IS

### **Unternehmen Copperrath**

Es war der Feingebäck-Hit der 30er und 40er Jahre des 19. Jahrhunderts: Mit seinem Honigkuchen machte Bäckermeister Heinrich Copperrath jr. nicht nur im heimischen Emsland Furore. Auch an vielen Fürsten- und Königshäusernleckte man sich die Finger danach. Und das war erst der Anfang: Mit Können, Fleiß und Unternehmensgeist erweiterten die Copperraths kontinuierlich ihre Produktpalette - und den Vertrieb. Aus der alten Landbackstube wurde eine moderne Bäckerei. Und aus dem kleinen Betrieb eine florierende Firma. Heute ist Copperrath eine Qualitätsmarke im Feingebäckmarkt. Das Familienunternehmen beschäftigt 250 Mitarbeiter und täglich werden weltweit bis zu 120 Tonnen Backwaren ausgeliefert.

### **Tradition verpflichtet**

Um den Wachstumskurs des Unternehmens auch systemseitig effektiv zu unterstützen stand der Feingebäckhersteller vor der Herausforderung eine zentrale Lösung für Analyse und Reporting zu implementieren. Sämtliche Quelldaten aus SAP sollen dabei tagesaktuell in die neue Lösung einfließen. Unternehmens- und Geschäftspartnerdaten möglichst effektiv zu nutzen, ist eine entscheidende Schritt, um die zukünftige Wettbewerbsfähigkeit eines Unternehmens zu sichern. Die Zusammenführung, Konsolidierung und Verteilung von Daten für Geschäftsleitung und Vertrieb über mehrere Systeme hinweg ist gleichzeitig eine Herausforderung mit vielen technischen Hürden.

### **Schnittstellenlösung zur Datenextraktion**

Mit Xtract IS konnte antares dem Unternehmen Copperrath eine zentrale Lösung zur Extraktion und Konsolidierung von Daten aus SAP anbieten. Die Flexibilität der Lösung zeigt sich sowohl bei der Extraktion aus SAP als auch in der Versorgung von Quelldaten für antares analyzer. Xtract IS gewährleistet selbst bei großen Datenmengen einen stabilen und performanten Datendurchlauf. Mit Xtract IS Table wird ermöglicht, Massendaten direkt aus SAP-Tabellen abziehen. Um die Netzlast zu optimieren werden nur Spalten extrahiert, die explizit auch weiterverwendet werden. Mit einer grafischen Oberfläche und voller Metadatenunterstützung ist das Ergebnis in sekundenschnelle zur Weiterverarbeitung verfügbar. Die unterschiedlichen Komponenten ermöglichen, daß SAP Daten schnell und effizient gezogen werden können.

„Wir sind jetzt jederzeit in der Lage Ad-hoc-Analysen basierend auf tagesaktuellen Detaildaten aus SAP durchzuführen.“

**Andreas Copperrath**  
Geschäftsführer  
Copperrath Feingebäck GmbH

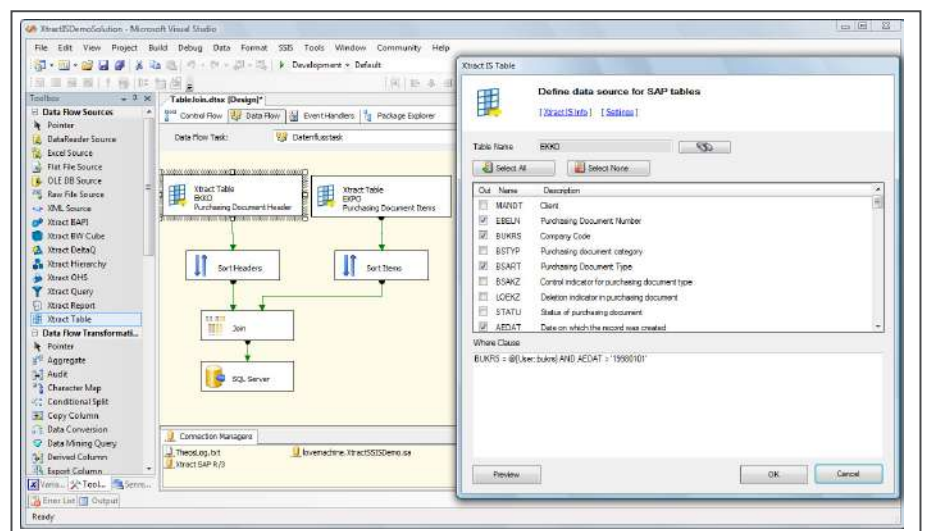
„Die einfache Datenintegration sorgte für eine reibungslose Umsetzung der genannten Anforderungen. Den IT-Bereich überzeugte die einfache Anbindung an die vorhandene Systemlandschaft. Die Daten werden nun mit Hilfe der Xtract IS Schnittstelle reibungslos jede Nacht übermittelt.“

**Andreas Coppentrath**  
Geschäftsführer  
Coppentrath Feingebäck GmbH

## Effizienz

Die Einführung der Xtract IS Schnittstelle erfolgte in wenigen Stunden ohne Ausfallzeiten für das Reporting System. Die Quelldaten für den Fachbereich Controlling stammen vornehmlich aus SAP Daten. Die Daten werden mit Xtract IS reibungslos und ganz ohne Programmierkenntnisse in wenigen Stunden extrahiert und für die OLAP-Analyse aufbereitet. Dort stehen sie zentral für Planung, Reporting und Analysen zur Verfügung. Früher mussten die erforderlichen Informationen umständlich aus den verschiedenen Systemen exportiert und manuell aufbereitet werden.

Zeitaufwändige Excel Reports und manuelle Datenaufbereitung wurden im neuen System durch automatisierte Datenimporte ersetzt. Jetzt stehen nicht nur die bisher verwendeten Berichte zur Verfügung – es können vielmehr auch Aussagen basierend auf tagesaktuelle Detaildaten aus dem SAP getroffen werden, die bisher noch nicht möglich waren. Die Entscheidungsprozesse der Geschäftsleitung und Vertrieb können so wirkungsvoll unterstützt werden. So profitiert Coppentrath von der einheitlichen Datenbasis und der enormen Zeitersparnis durch die automatisierte Datenextraktion.



## Ihre Vorteile:

- Flexibilität der Datenextraktion durch unterschiedliche Bausteine
- Auswertungen auf Knopfdruck
- Hohe Zeitersparnis und Sicherheit durch direkten Zugriff
- Reibungslose Extraktion von SAP Daten
- Einbindung von eigenen Steuerungsdatenbanken
- Zertifizierte Schnittstelle für SAP

Mit Xtract Table lassen sich Massendaten schnell und zuverlässig extrahieren. Durch beliebige Where-Statements können die Daten je nach Wunsch eingeschränkt werden. Dynamische SQL-Statements werden unter Einbeziehung von SSIS-Variablen unterstützt.

## [ Software für sichere Entscheidungen ]

antares entwickelt seit 1994 strategische Informationssysteme und Business Intelligence-Lösungen. Etablierte Softwarelösungen für Analyse & Reporting, Planung, Risiko- & Chancenmanagement sowie Balanced Scorecarding werden an individuelle Bedürfnisse angepasst und innerhalb kürzester Zeit implementiert.

