



[Schneller Datentransfer bei Leifheit]

Branche:

Haushaltsbranche

Unternehmensgröße:

1.000 Mitarbeiter

Anforderungen:

Einführung einer Software für die Datenextraktion aus SAP

User:

ca. 300 Anwender

Projektkategorie:

Produktlösung
Xtract IS Ultimate

Unternehmen Leifheit

Schon als das Ehepaar Leifheit die Marke Leifheit vor nunmehr einem halben Jahrhundert aufbaute, stand ein Aspekt im Vordergrund: nicht allein die Produktidee, sondern der Produktnutzen ist der entscheidende Aspekt für den Erfolg. Technik, Ergonomie und Qualität bilden bei Leifheit von jeher eine ästhetische Einheit und führen zu kreativen Problemlösungen, die das Leben erleichtern. Mit Leifheit, Dr. Oetker Backgeräte und Soehnle im Segment Markengeschäft ist das Unternehmen einer der führenden europäischen Anbieter von Haushaltsprodukten. Die bekannten Marken stehen für hochwertige und innovative Produkte mit hohem Gebrauchsnutzen und wegweisendem Design. Dabei fokussiert Leifheit auf die Bereiche Reinigen, Wäschepflege, Küche und Waagen. Das Unternehmen mit Hauptsitz in Nassau/Lahn beschäftigt rund 1.000 Mitarbeiter.

Erfolgsfaktor Datenqualität

Datenintegration und -logistik sind für Leifheit mit zu einem Erfolgsfaktor geworden. Unsaubere Prozesse sind ineffizient und führen zu unnötigem Aufwand, der sich auf unterschiedliche Weise manifestiert: Unternehmensentscheidungen aufgrund schlechter Datenqualität, Personalaufwand durch manuelle Datenaufbereitungen oder Mehrkosten durch häufige systembedingte Ausfallzeiten. Eine anwenderfreundliche Schnittstelle sollte die nahtlose Integration der SAP Daten im Unternehmen Leifheit sicherstellen.

Extraktion mit einem Höchstmaß an Performance

antares stellte dem Unternehmen Leifheit die umfassenden Möglichkeiten für den schnellen SAP Datenzugriff zur Verfügung. Mit Xtract IS, ein Produkt des Partnerunternehmens Theobald Software, können alle Arten von SAP ERP- und SAP BW-Daten in SSIS-gestützten ETL-Prozessen integriert werden. Mit nur wenigen Mausklicks lassen sich Massendaten des Unternehmens mit einem Höchstmaß an Performance und Stabilität extrahieren. Xtract IS bietet bis zu 9 unterschiedliche Bausteine für die SQL Server Integration Services an. So wird die komplette Bandbreite der Datenextraktion mit voller Metadaten-Unterstützung und einem grafischen Editor aus SAP abgedeckt.

„Durch die enge Zusammenarbeit mit antares haben wir auch bei schwierigen Problemen immer schnell eine Lösung gefunden.“

Waldemar Grund
Prozessberater FI/CO
Leifheit AG

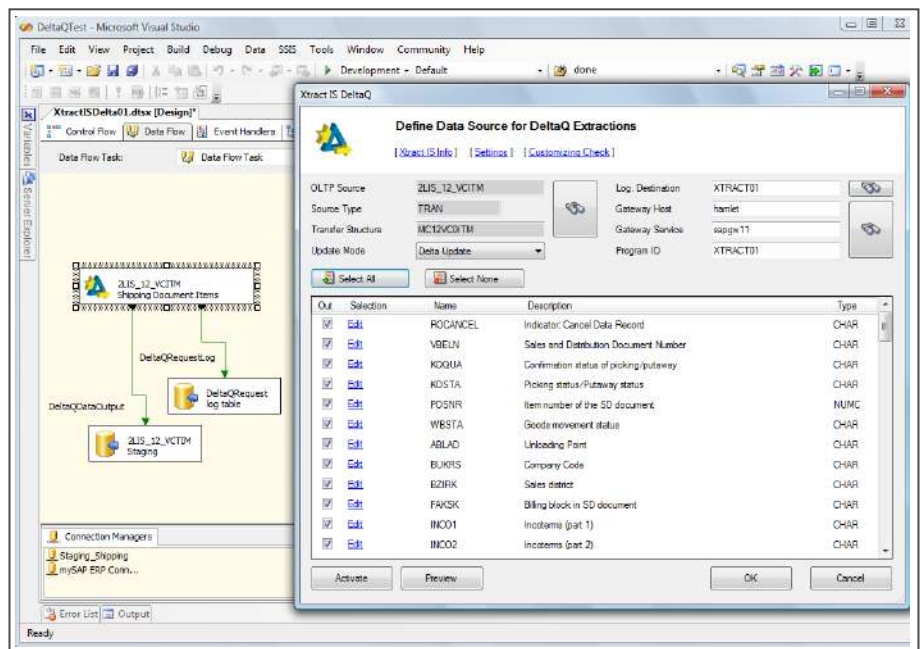
„Der Datenextrakt läuft deutlich schneller als über die bisher eingesetzte Schnittstelle. Dadurch stehen den Anwendern die Daten, anstatt wie bisher zwischen 10 und 12 Uhr, bereits ab 5 Uhr zur Verfügung. Durch den Einsatz der DeltaQ Komponente konnten wir die Zeit der Datenbeschaffung für den Auftragsbestandswürfel deutlich reduzieren. Die Möglichkeit, SAPQueries mit Varianten aus einem SSIS-Paket abzurufen, erlaubt uns bereits im Einsatz befindliche Queries zentral über antares zu steuern und die Resultate an die jeweiligen Mitarbeiter zu verteilen.“

Waldemar Grund
 Prozessberater FI/CO
 Leifheit AG

Zeitsparender Datenextrakt

Eine unkomplizierte Installation, schnell verfügbare Testergebnisse, Extraktoren mit Deltafunktionen waren problemlos in kurzer Zeit realisiert. Hierfür reichte es, die Dokumentation und den fachmännischen Rat des antares Teams zur Hand zu haben: Jeder konnte sich von Komfort und Leistungsfähigkeit der Xtract IS Konzeption schnell überzeugen. Mit Xtract IS läuft die Datenextraktion im Unternehmen Leifheit deutlich schneller als über die bisher eingesetzten Schnittstellen. Dadurch stehen den Anwendern die Daten, anstatt wie bisher zwischen 10 und 12 Uhr, bereits ab 5 Uhr zur Verfügung.

Leifheit profitiert so von einer nahtlosen Anbindung und einer unkomplizierten Integration zwischen SAP ERP und den anderen im Unternehmen eingesetzten BI-Lösungen von antares. Management und Fachabteilung profitieren von schnellen und verlässlichen Informationen. So entsteht bei Leifheit heute wertvolles Wissen in den Unternehmensbereichen Vertrieb, Controlling, Einkauf und Logistik.



Ihre Vorteile:

- Flexibilität der Datenextraktion durch unterschiedliche Bausteine
- Auswertungen auf Knopfdruck
- Hohe Zeitersparnis und Sicherheit durch direkten Zugriff
- Reibungslose Extraktion von SAP-Daten
- Einbindung von eigenen Steuerungsdatenbanken
- Zertifizierte Schnittstelle für SAP

Die Xtract **DeltaQ** Komponente bildet die Königsklasse unter den Xtract-Komponenten für Business Intelligence Anwendungen auf Basis des SQL Servers. Mit Hilfe von **DeltaQ** lässt sich die Extractor-API des SAP-Systems ansteuern. Dies stellt sicher, dass nur die veränderten und neuen Daten importiert werden.

[Software für sichere Entscheidungen]

antares entwickelt seit 1994 strategische Informationssysteme und Business Intelligence-Lösungen. Etablierte Softwarelösungen für Analyse & Reporting, Planung, Risiko- & Chancenmanagement sowie Balanced Scorecarding werden an individuelle Bedürfnisse angepasst und innerhalb kürzester Zeit implementiert.

